

JADE MINIATURES

Place de l'église
42560 - GUMIÈRES
☎ : (0)4 77 76 59 94

SIRET 421 097 049 00025
R.M. 421097049 422 - NAF 365 Z



Pour l'Histoire de la Course
Automobile

JADE
MINIATURES

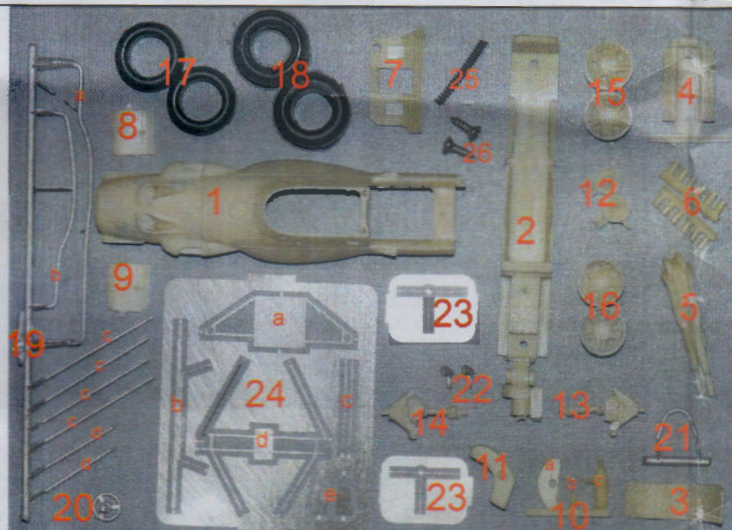
For the History of
Motor Racing



contact@jademinatures.com

<http://www.jademinatures.com>

J4383 - 1969 B.R.M. P 139 nez rond – round nose



- 1 Carrosserie - body :
- 2 Plancher : aluminium
- 3 Siège
- 4 Haut moteur – engine, upper part
- 5 Échappement - exhaust
- 6 Admission x 2
- 7 Aileron AR – rear wing
- 8 Moustache AVD – front right moustache
- 9 Moustache AVG – front left moustache
- 10a Tableau de bord - dashboard
- 10b Support aileron, AR – to fix the rear wing

- 10c Extincteur – fire extinguisher
- 11 Réservoir d'huile – oil tank
- 12 Porte moyeu AV x 2
- 13 Axe ARD – right rear axle (ou avec – or with 19d)
- 14 Axe ARG – left rear axle (ou avec – or with 19d)
- 15 Jantes AV – front wheels x 2
- 16 Jantes AR – rear wheels x 2
- 17 Pneus AV – front tyres x 2
- 18 Pneus AR – rear tyres x 2
- 19a canalisation d'eau droite – right water tube
- 19b canalisation d'eau gauche – left water tube
- 19c bras de poussée – suspension arms (ou - or 24c)
- 19d axe arrière (ou avec – or with 13 & 14)
- 20 Volant – steering wheel
- 21 Arceau de sécurité – roll bar
- 22 Rétroviseurs – rear view mirrors x 2
- 23 Support de rétros – legs for RW mirrors x2
- 24a Front Susp AV : lower triangle inférieur
- 24b traverse & amortisseurs AR – rear crossbar
- 24c bras de poussée – suspension arms (ou - or 19c)
- 24d Rear Susp AR : lower triangle inférieur
- 24e Susp AV : basculeur x 2
- 25 Ressort de suspension AR – rear suspension spring
- 26 Vis – screw x 2



Maquette : Jean DAMON, et surtout- and mainly - Alain METROZ

Moulage : Légende Miniatures

VOITURE MINIATURE DE COLLECTION – MODEL CAR FOR COLLECTORS

Modèle artisanal fabriqué à la main en France – handmade in France

Ne convient pas aux enfants de moins de 14 ans – Not suitable for children under 14

JADE MINIATURES : des kits simples à monter favorisant les formes extérieures des modèles ;
JADE MINIATURES : easy to built kits that focus on the exterior of the models.

J4383 B.R.M. P 139, montage – *to built it up*

Attention ! ce modèle, davantage sophistiqué que nos productions habituelles nécessite plus de temps et de patience ; préparez bien toutes les pièces, peignez les et procédez à un montage à blanc avant de réaliser les collages.

Be careful : this scale model is more sophisticated than our other models ; it needs more time and a lot of patience.

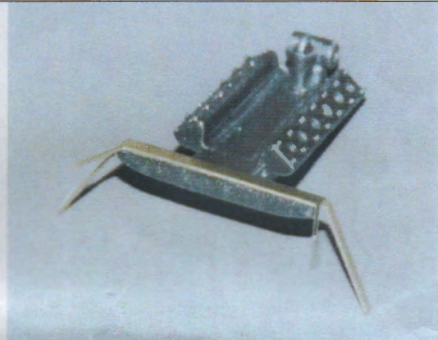
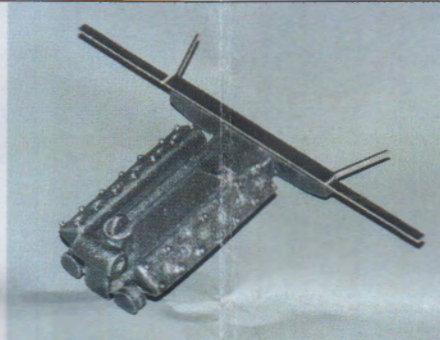
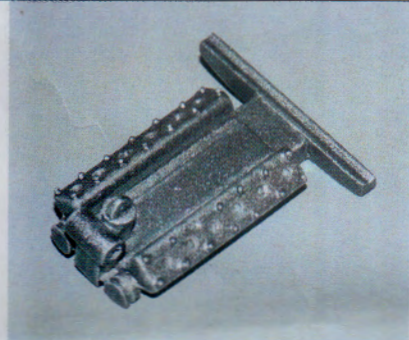
Be sure all the parts are ready, paint them and try all of them before to glue.



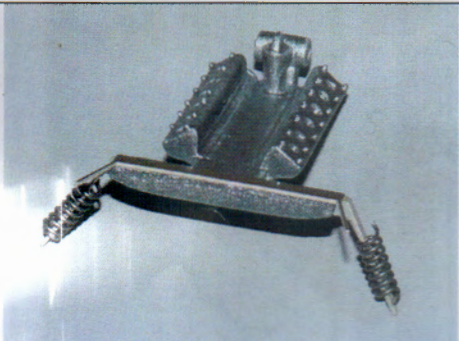
Sur la carrosserie, collez les canalisations d'eau – *glue the water pipes on the body*



Sur le châssis, collez le volant et le siège – *glue the steering wheel and the seat in the chassis*



Sur le moteur, collez la partie supérieure de la suspension arrière
on the engine, glue the upper part of the rear suspension



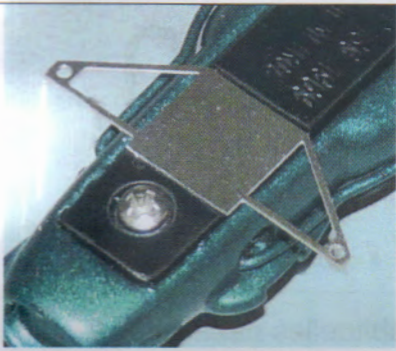
Puis les ressorts de suspension
then the suspension springs



Positionnez le châssis dans la carrosserie – *put the chassis in the body*



Puis vissez le
then screw it



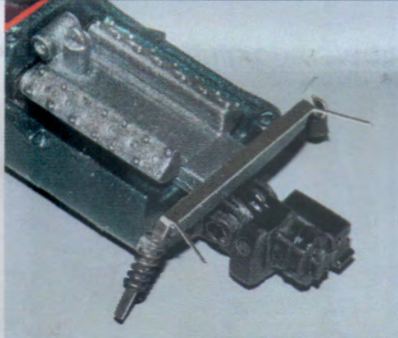
Collez le triangle inférieur de la suspension avant – *glue the lower part of the front suspension*



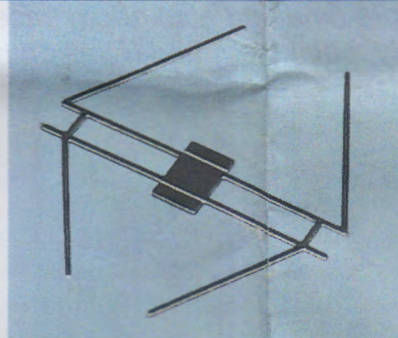
Puis les porte-moyeux – *then the hubs*



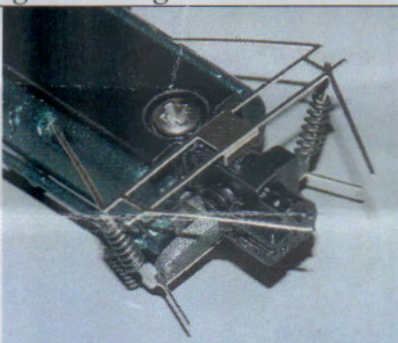
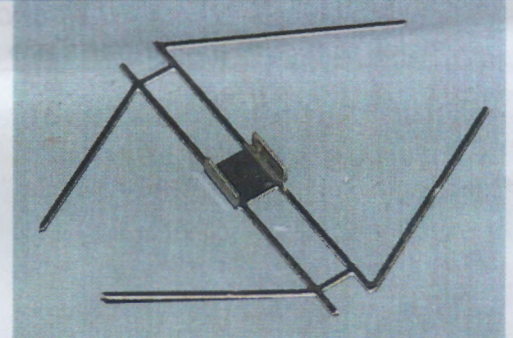
Puis les basculeurs *then the upper part of the front suspension*



Collez le moteur dans le châssis *glue the engine in the chassis*



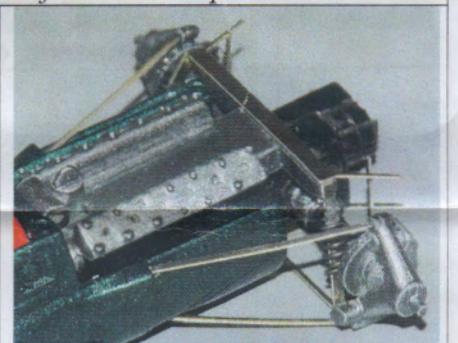
Préparez et pliez la partie inférieure de la suspension arrière *Make ready and fold the lower part of the rear suspension*



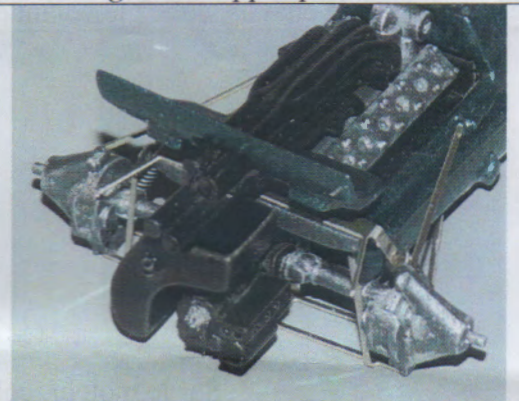
Collez-la ainsi que la transmission et pliez les éléments verticaux – *glue it, the transmission to, and fold the vertical parts*



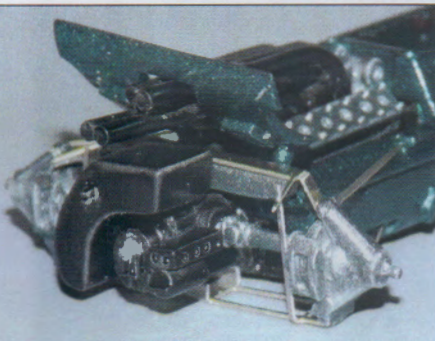
Collez les bras de poussée supérieurs – *glue the upper pushrods*



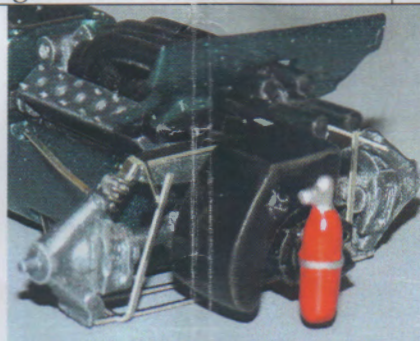
Collez le réservoir d'huile – *glue the oil tank*



Collez l'aileron arrière



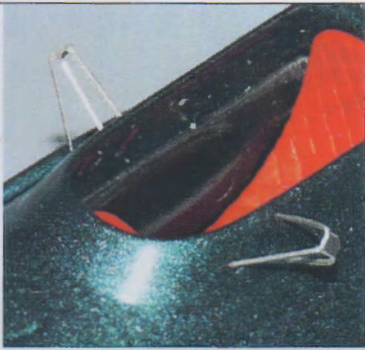
glue the rear wing



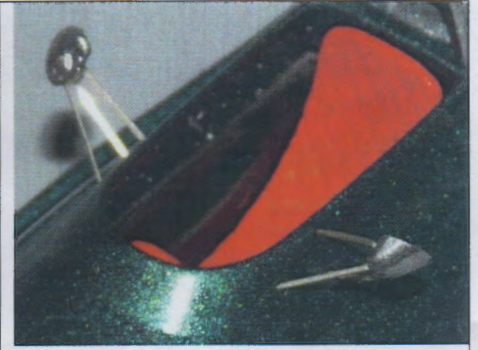
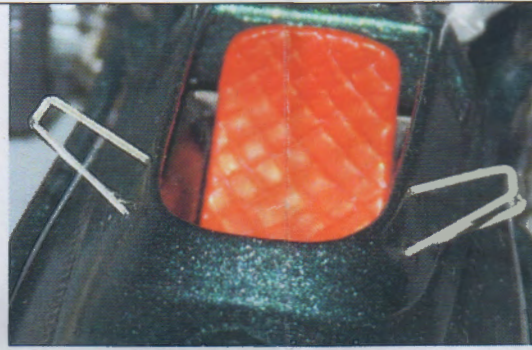
Collez l'extincteur – *glue the fire extinguisher*



C'est presque terminé ! *it's almost finished !*



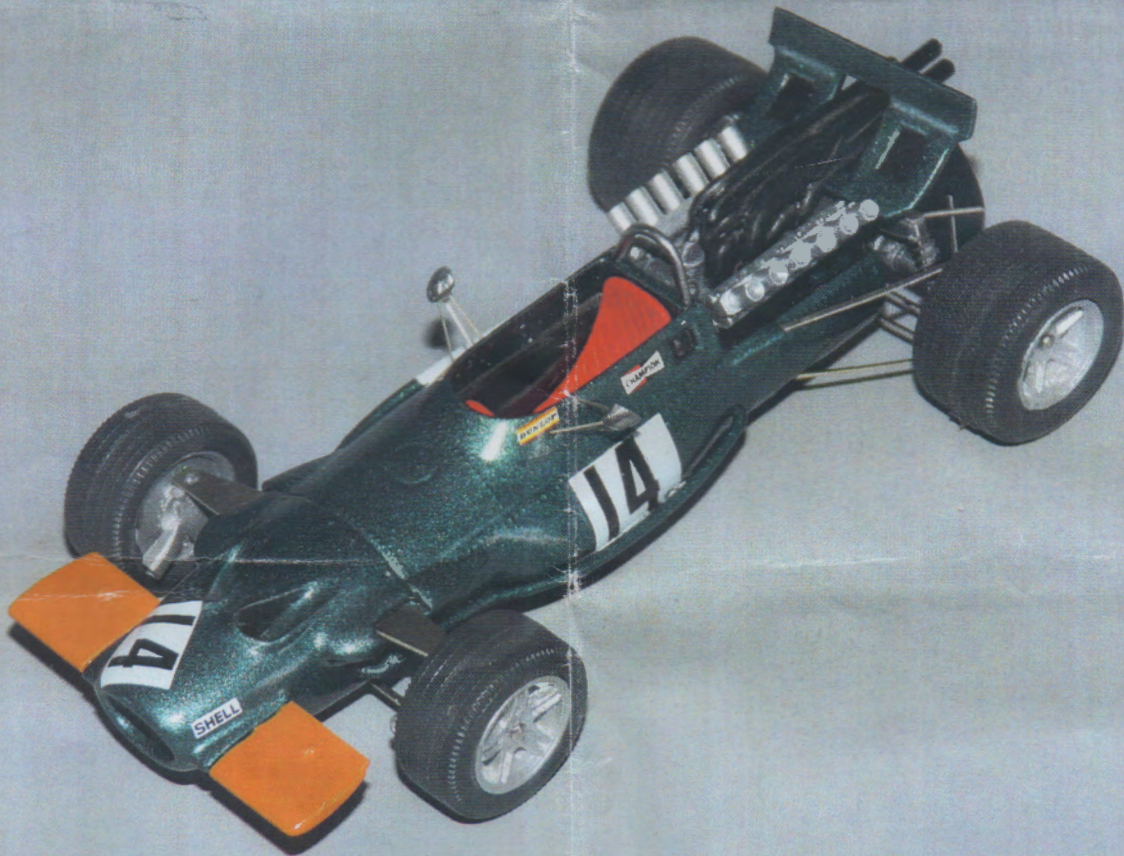
Pliez et collez les supports de rétroviseurs
fold and glue the rear-view mirrors supports



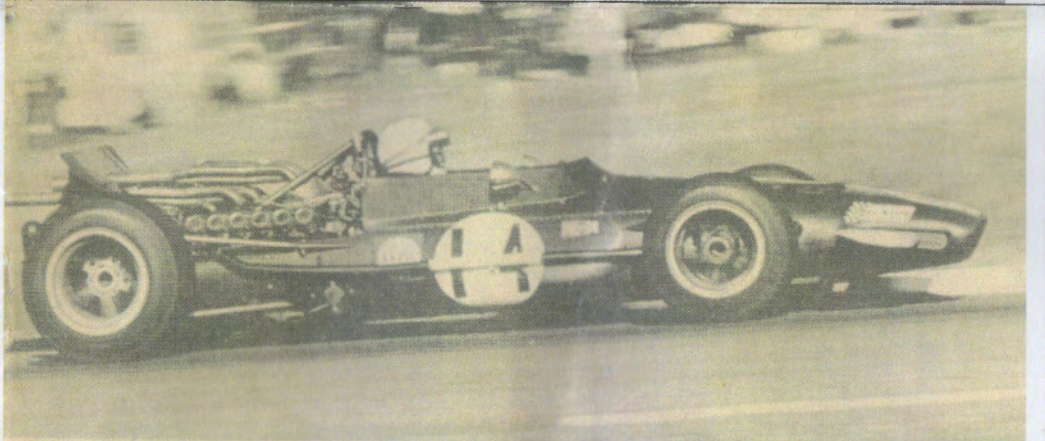
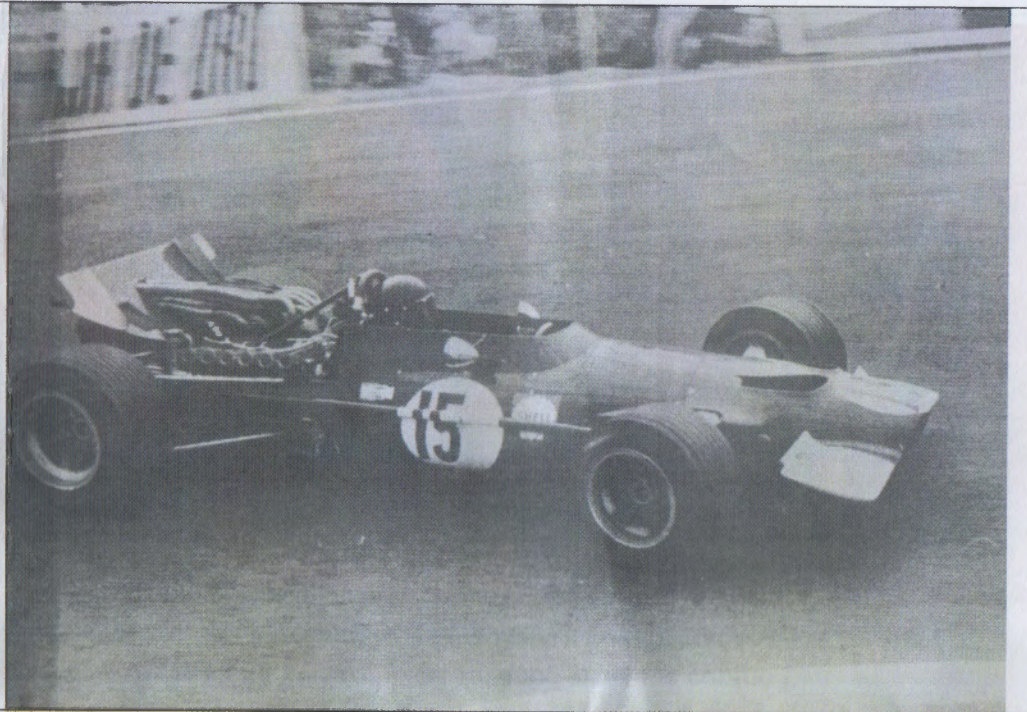
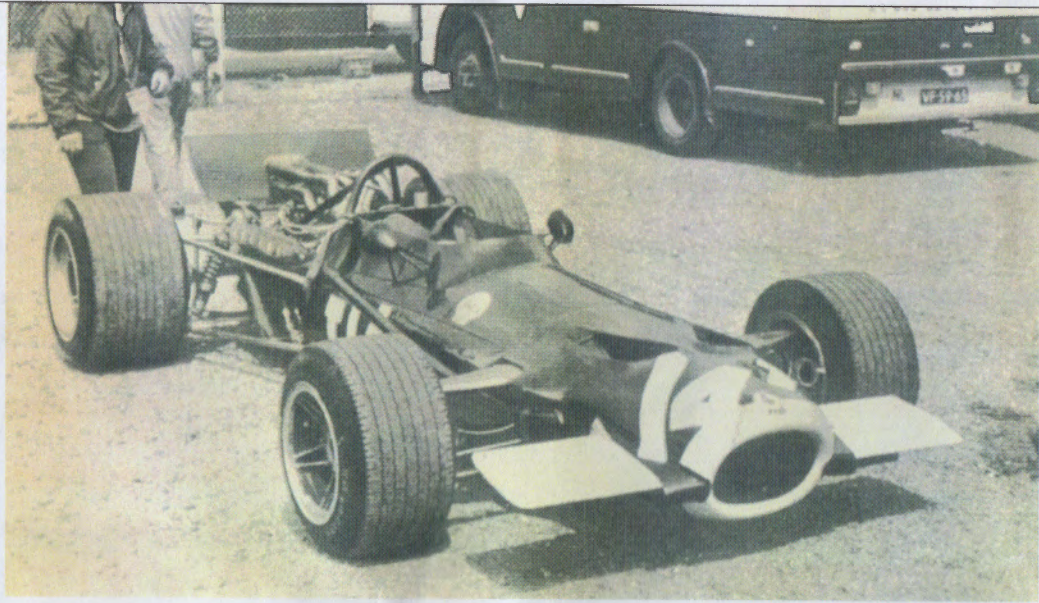
Collez les rétroviseurs
Glue the rear-view mirrors



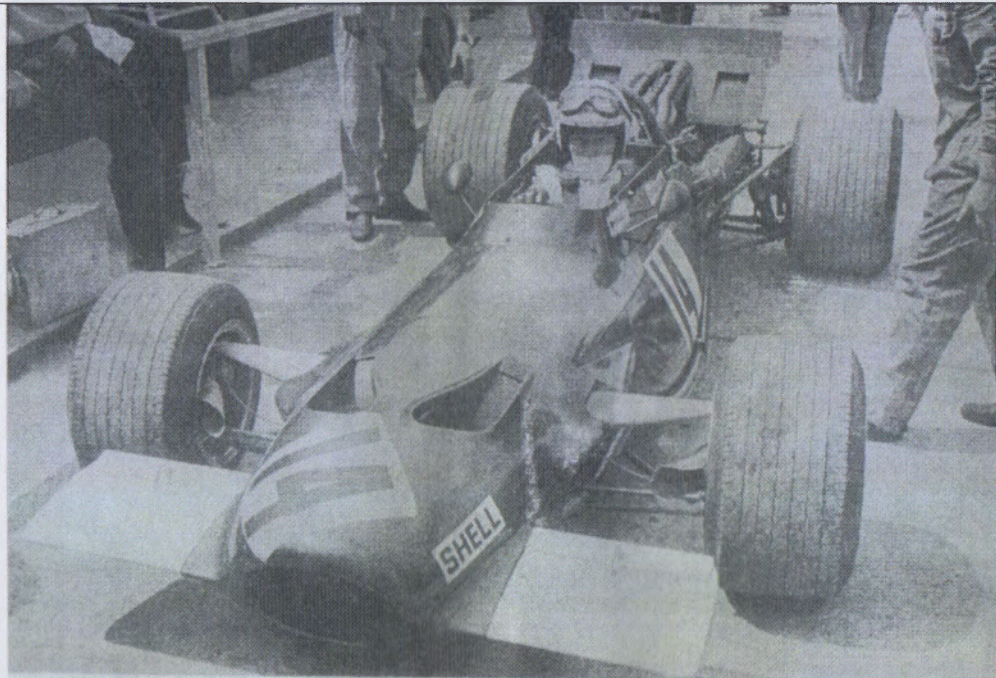
Collez les moustaches avant et vous y êtes : il ne vous reste plus qu'à poser les décalques
glue the front moustaches and it's finished ; you just have now to put the decals
(vous pouvez poser le décalque du tableau de bord avant assemblage avec la carrosserie
you can put the dashboard decal before to assembly the chassis with the body)



Merci d'avoir acquis ce modèle fabriqué à la main en France par JADE Miniatures
Thank you to have bought this model hand made in France by JADE Miniatures
Réalisation : Jean DAMON et Alain METROZ

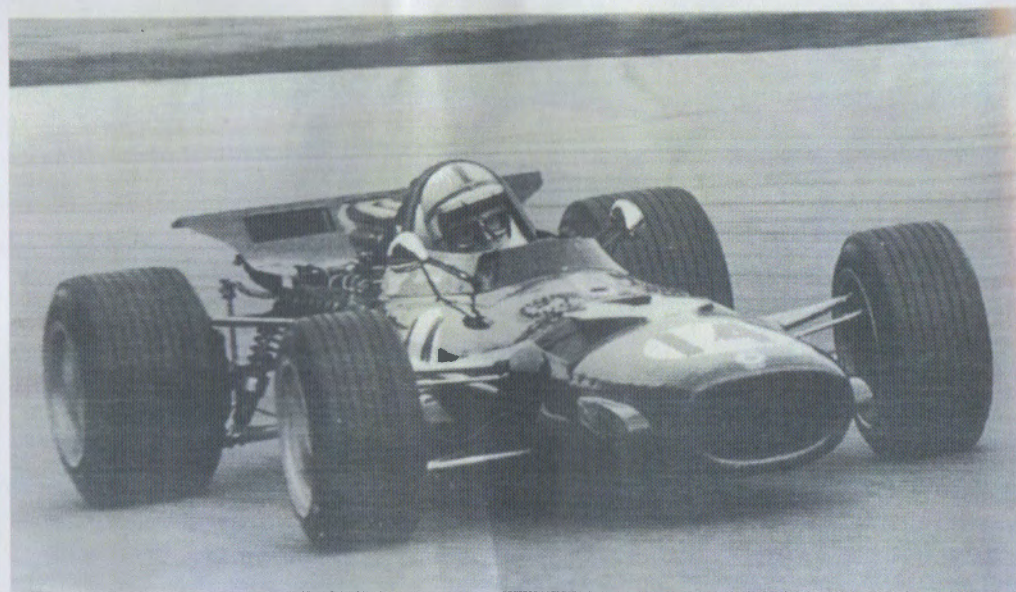
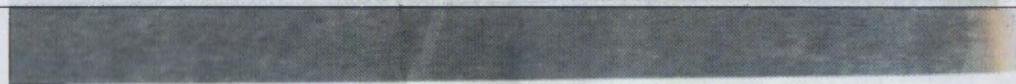
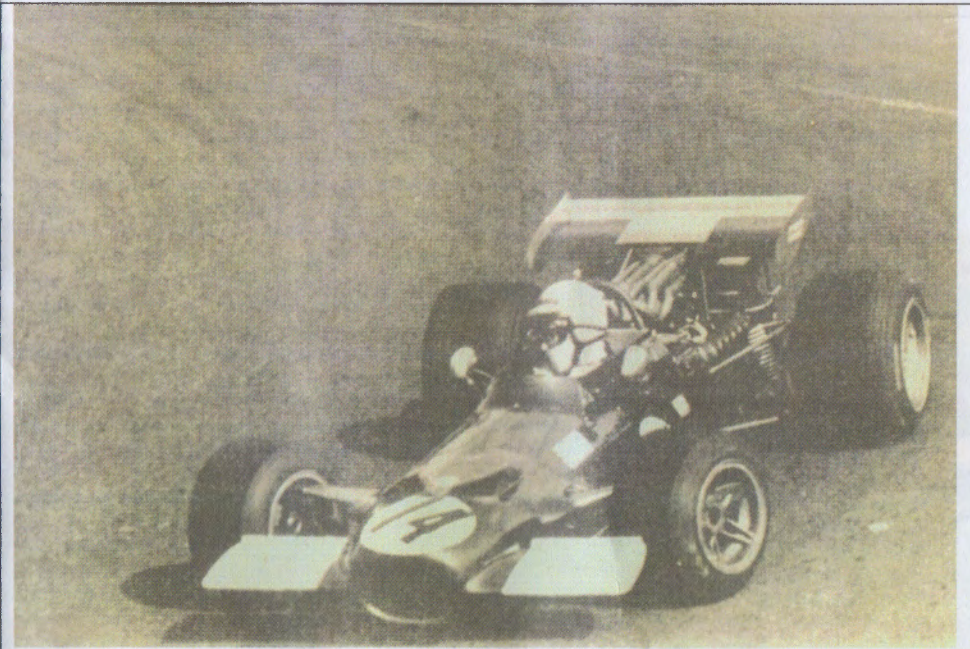


BRM had their best result of the season with John Surtees finishing third in the P319, albeit two laps down.

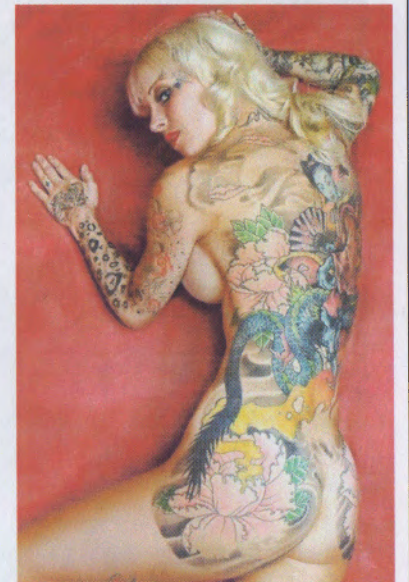
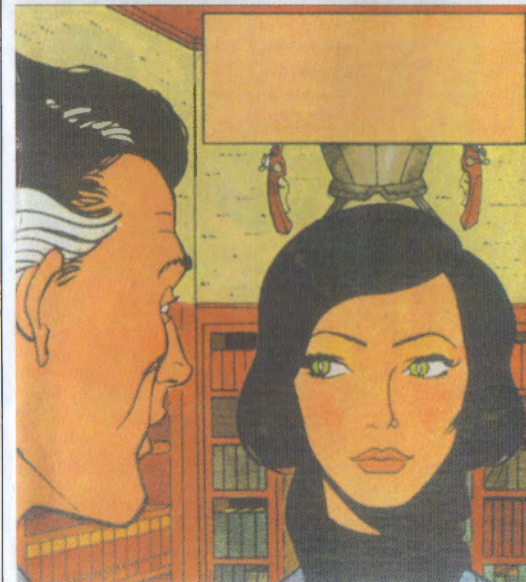


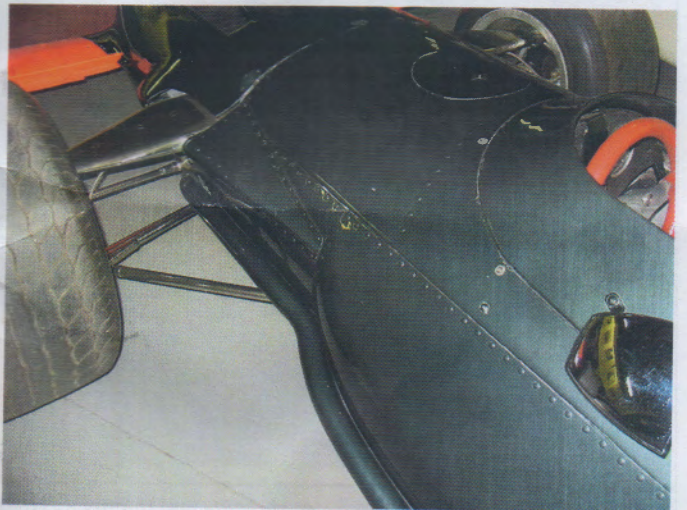
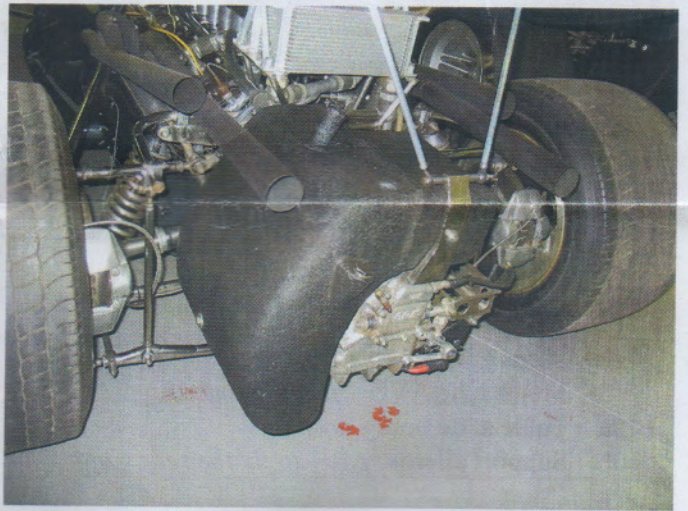
John Surtees gave the smooth BRM P139 its first race, but it only lasted a lap.

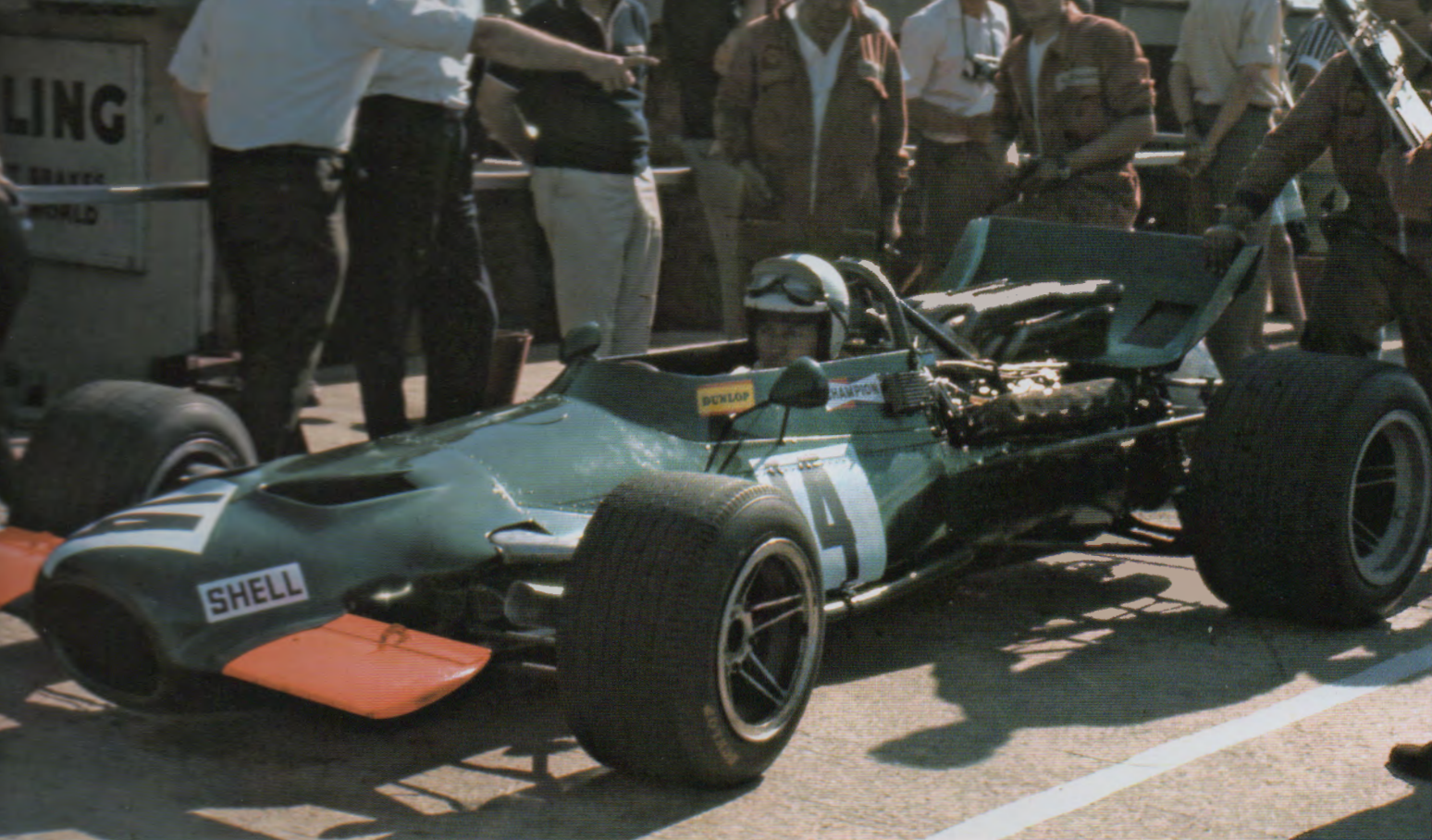
39-4-4



Et voilà, elle est revenue avec une copine !
⇩ *And now, she's back with a friend !* ⇩







1969 [Round 06] British GP

イギリスGP

レン・テリー設計のP133をベースとしてP138を仕立てたピーター・ライトがトニー・サウスゲートと共に設計した新型機、P139が実戦投入された。燃料タンクの大容量化に伴い、モノコック側面が丸みを帯びて膨らんだ形状となった。

Result	No.	Driver	Chassis	Note
Rtd	15	Jackie Oliver	P133-01	Transmission
Rtd	14	John Surtees	P139-01	Suspension

