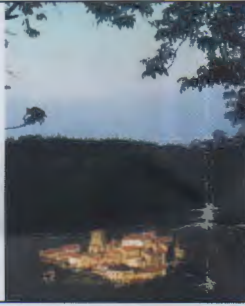


JADE MINIATURES

Place de l'église
42560 - GUMIÈRES
☎ : (0)4 77 76 59 94

SIRET 421 097 049 00025
R.M. 421097049 422 - NAF 365 Z



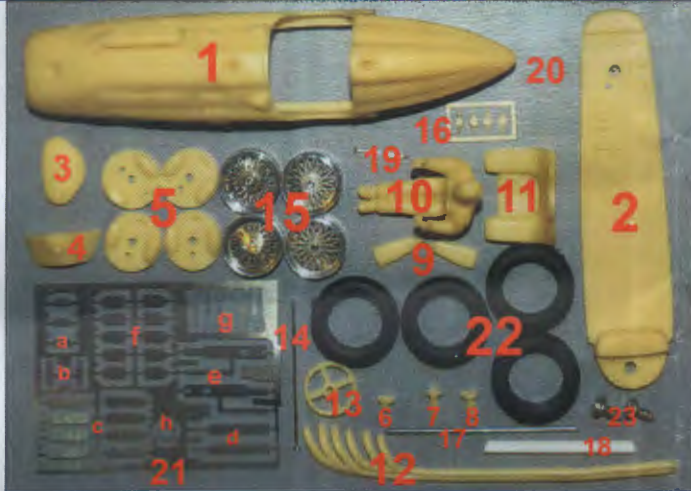
Pour l'Histoire de la Course
Automobile
JADE
MINIATURES
For the History of
Motor Racing



contact@jademinatures.com

[http : www.jademinatures.com](http://www.jademinatures.com)

J43169 - Talbot T26 C 1948 - F1 4,5 L



- 1 Carrosserie - body : bleu ou jaune ou vert
- 2 Plancher : aluminium
- 3 Calandre : noir mat ou aluminium
- 4 Tableau de bord : aluminium
- 5 Freins à tambour – drum brakes x 4 : aluminium

- 6 Bouchon radiateur d'eau - water front cap
- 7 Bouchon huile - oil front cap
- 8 Bouchon essence – fuel cap
- 9 Basculeurs suspension AV - upper front susp
- 10 Pilote - driver (yes, sure !)
- 11 Siège - seat : noir - black
- 12 Échappement - exhaust : aluminium
- 13 Volant : alu & bois - steering wheel : alu & wood
- 14 Colonne de direction pour Volant - steering column
- 15 Jantes –wheels x 4
- 16 Papillons bipales x 4
- 17 Axe AR intérieur - inside rear axle
- 18 Axe AR extérieur, acier - outside rear axle gun metal
- 19 Levier de vitesses - gearshift lever
- 20 Rhodoïd pour pare-brise - for windscreen
- 22 Pneus – tyres x 4
- 23 Vis - screw x 2
- 21 ↓Photo etched suspensions photo découpées ↓

Maquette : Patrick CORNU - Moulage : VPM Reproduction

- a Grille derrière capot AV - behind front bonnet
- b Support pare-brise - windscreen support
- c Ressorts susp AR - rear susp springs
- d Partie inférieure susp AR - lower part rear susp
- e Suspension AV - front suspension
- f Ressorts susp AV - front susp springs
- g Attaches capot AV- front bonnet fixation
- h Sélecteur de vitesses - gear selector



VOITURE MINIATURE DE COLLECTION – MODEL CAR FOR COLLECTORS

Modèle artisanal fabriqué à la main en France – handmade in France

Ne convient pas aux enfants de moins de 14 ans – Not suitable for children under 14

JADE MINIATURES : des kits simples à monter favorisant les formes extérieures des modèles ;

JADE MINIATURES : easy to built kits that focus on the exterior of the models

Montage de la suspension avant -
to built the front suspension ⇨



1



2



3



4a



4b



5



6



7a



7b

Montage de la suspension arrière -
to built the rear suspension ⇨



Le volant
sans le pilote

the steering wheel
without the driver ⇨



Le volant
avec le pilote

the steering wheel
with the driver ⇨



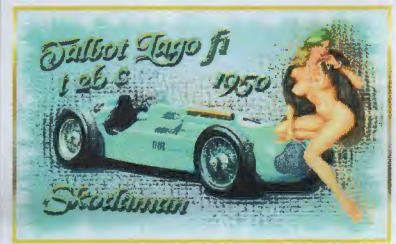
1



2

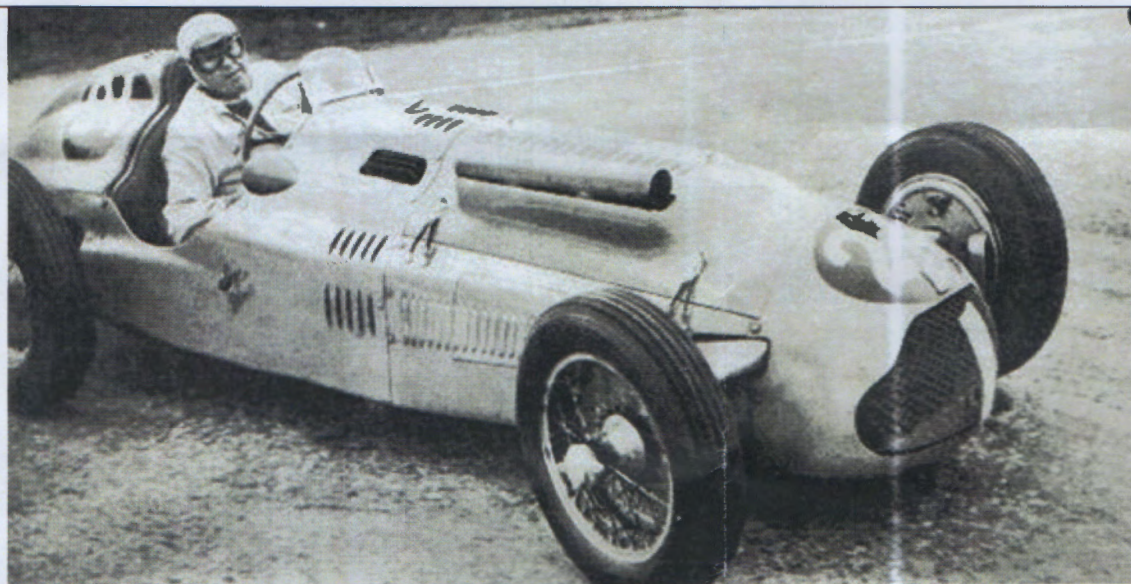


3

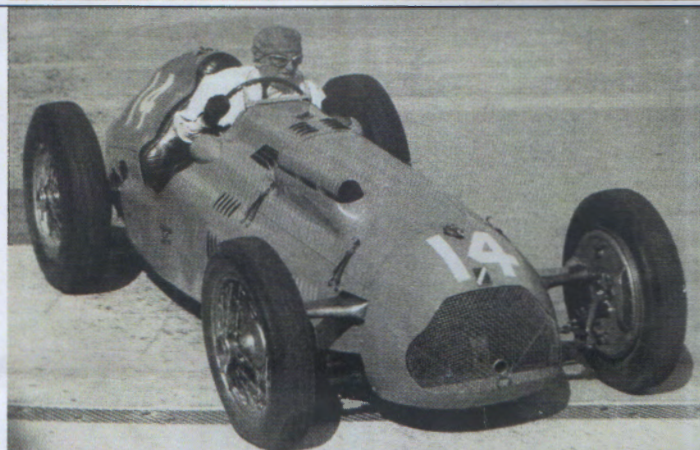




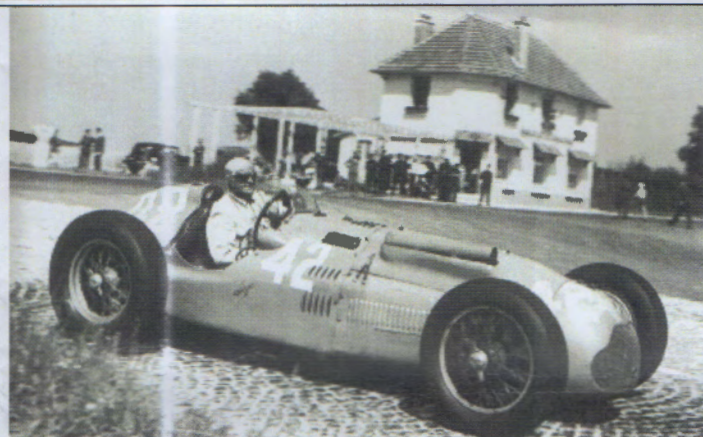
1948 TALBOT LAGO T26C



Châssis 110001
Louis Rosier
1er GP de Belgique
le 19 juin 1949



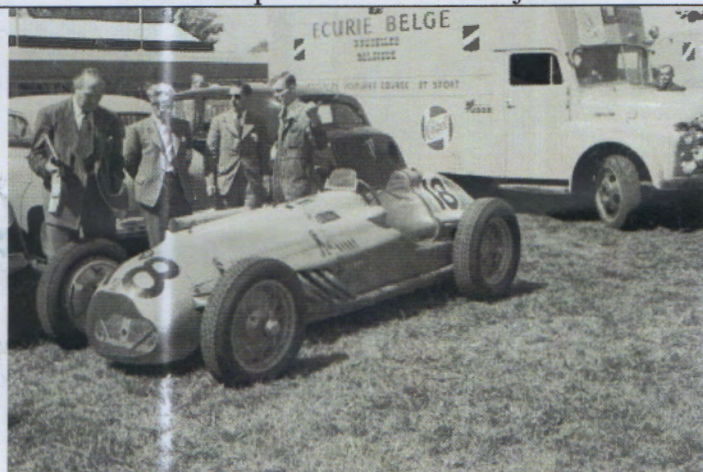
↑ Châssis 110008 : Philippe Étancelin ↑
GP de Monaco 21 mai 1950



↑ Châssis 110001 : Louis Chiron ↑
6^{ème} GP d'Europe et de l'A.C.F. 11 juillet 1951



↑ Châssis 110006 : André Pilette (auto jaune) ↑
6^{ème} GP de Belgique 17 juin 1950



↑ Châssis 110011 : Johnny Claes (auto jaune) ↑
11^{ème} GP d'Europe et d'Angleterre 13 mai 1950



↔ Châssis
110005
Pierre
Levegh
10^{ème} Daily
Express
Trophy
Silverstone
26 août
1950

↔ Châssis
110011
Duncan
Hamilton,
Ulster
Trophy
Dunrod
2 juin 1951
(auto verte)

